

Minden jog fenntartva

Az anyagok és a műszaki adatok előzetes értesítés nélkül változhatnak. A fotókon szereplő gépek kiegészítő felszereléssel is rendelkehetnek. A rendelkezésre álló opciókról érdeklődjön XCMG kereskedőjénél.



 **XCMG**

Láncos - Kotrógép
XE220E



 **XCMG**
XCMG A SIKERÉRT



XCMG European Sales & Services GmbH

Add: Europark Fichtenhain B 4, 47807 Krefeld, Deutschland

Tel: +49 (0) 2151 8209 351

Fax: +49 (0) 21 51-82 09-499

E-mail: Europe@xcmg.com

www.xcmg.com

XUZHOU CONSTRUCTION MACHINERY GROUP IMP. & EXP. CO., LTD

Add:NO.1, Tuolanshan Road, Xuzhou Economic Developing Zone,
Jiangsu,China 221004

Tel: +86 (0) 516 8773 9228

Fax: +86 (0) 516 8773 9230

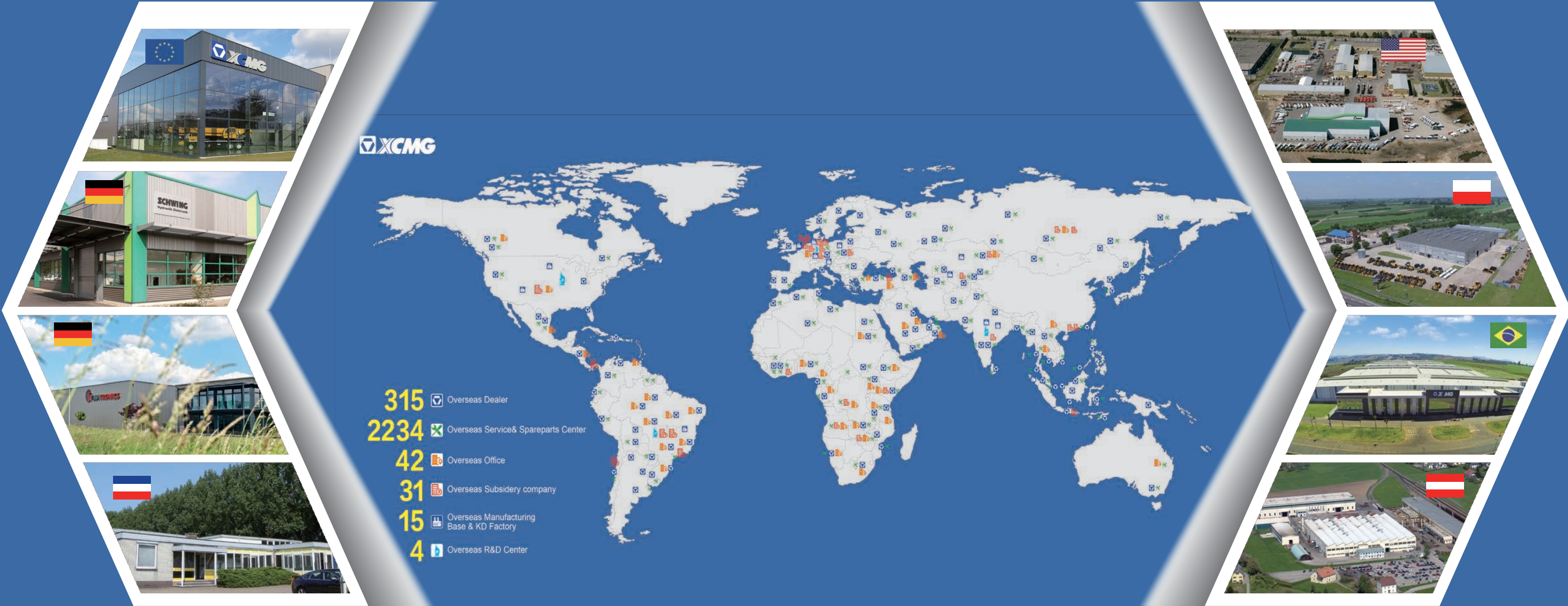
E-mail: Europe@xcmg.com

Névleges teljesítmény: 129 kW

Üzemi tömeg: 23,5 t

Standard kanálkapacitás: 1,05 m³





A XCMG BEMUTATÁSA

Az 1943-ban alapított XCMG egy multinacionális vállalat, amely a legátfogóbb, legversenyképesebb és legbefolyásosabb termékpalalettával rendelkezik az építőipari gépek területén. Tevékenységünk nyolc fő területre terjed ki: építőipari gépek, nehéz tehergépjárművek, bányagépek, hulladékkezelő gépek, gépkatrészek, építőipar, pénzügyek és az ICT-ipar.

Az XCMG globális kutatási és fejlesztési rendszert hozott létre, amelynek összesen hat központja van Kínában, az Egyesült Államokban, Németországban, Brazíliában és Indiában, középpontjában a kínai nemzeti technológiai központtal. Kína, az Egyesült Államok, Németország, Hollandia, Lengyelország, Ausztria, Brazília, India és Üzbegisztán számos gyártóbázisa mellett két teljes gépmárkával (XCMG, Schwing) és több alkatrészmárkával rendelkezünk, köztük az FT, AMCA és Wika márkákkal. Ez a globális kutatási és fejlesztési rendszer és gyártási tevékenységek erőssége tette az XCMG-t az iparág vezető globális építőipari gépgyártójává, aminek ma is számít.

Több mint 30 éve az XCMG, mint Kína építőipari gépiparának első számú exportőre, elveti a külföldi terjeszkedés magvait. Ma már 42 fióktelepünk és irodánk, 315 forgalmazónk, 526 vállalkozónk van világszerte 188 országban és régióban.

XCMG EURÓPÁBAN

A 2012-es alapítása óta, az európai gyors fejlődés éveiben az XCMG fokozatosan kiépített egy teljes rendszert, amely magában foglalja a kutatás-fejlesztést, a helyi értékesítési hálózatot, az ellátási lánc menedzsmentet és egy integrált ügyfélszolgálati központot. Jelenleg 4 fiókteleppel rendelkezik, és 178 multinacionális alkalmazottja van Európában, akik több mint 50%-a kutatás-fejlesztési mérnök: **ERC: XCMG European Research Center GmbH** **EPC: XCMG Európai Beszerzési Központ GmbH**

ESS: XCMG Európai Értékesítési és Szolgáltatási Központ GmbH

Helyi professzionális kutatás-fejlesztési csapatunk és csúcstechnológiás innovációs platformunk garantálja, hogy termékeinket a legapróbb részletekig gondosan kidolgozzuk, az európai ügyfelek változatos igényeinek megfelelően.



Az XCMG XE220E Stage V tovább erősíti hírnevét, mint az XCMG egyik legkelendőbb és legnépszerűbb kotrógépe. A továbbfejlesztés eredményeként egy olyan termék született, amely egyrészt üzemanyag-hatékonyabb, másrészt pedig termelékenyebb.

Ha tartós márkát keres munkájához, bízhat az XCMG-ben, és ne keressen tovább, mint az XE220E modellünk.

MEGBÍZHATÓSÁG

A legkeményebb körülmények között is az XCMG célja, hogy hosszú élettartamú termékeket gyártson. Az XCMG már régóta együttműködik a világ legjobb alkatrészgyártóival. A Cummins motorok, a Kawasaki KPM hidraulikus szivattyúk, a fővezérlő szelep és a forgómotor, valamint a kiváló minőségű haladómotorok garantálják a legjobb teljesítményt. A túlméretezett hengerek, a hosszú élettartamú megerősített csapok, valamint a polimer alátétek és perselyek biztosítják a legjobb teljesítményt és a változatlan tartósságot.

TERMELÉKENYSÉG ÉS HATÉKONYSÁG

Az erős és páratlan kanál- és karás ásási erőnek köszönhetően az XE220E képes különböző munkák elvégzésére, valamint javítja a termelékenységet és a hatékonyságot.

BIZTONSÁGI MEGOLDÁSOK

Hátsó kamera, nagy oldalsó tükrök, erős LED-es világítás, csúszásgátló lépcsők és platformok. Korlátok a felső szerkezethez való biztonságos hozzáféréshez. A ROPS (borulásvédő szerkezet) és az OPG (kezelővédő burkolat) kabin biztosítja a kezelő biztonságát.

SOKOLDALÚSÁG

Többféle méretű gép és kar, valamint speciális konfigurációk állnak rendelkezésre, hogy hatékonyan elvégezhesse vállalkozása bármely feladatát.

KÖNNYEN HASZNÁLHATÓ MELLÉKESZKÖZÖK

Programozható segédvezeték biztosítja a hidraulikus tartozékok, például a kalapács és sok más eszköz támogatását.

KÉNYELEM

A kezelő kényelmét biztosítandó, tágas, alacsony zaj- és rezgésszintű, kiváló kilátást biztosító fülkét kínálunk. Mechanikus felfüggesztésű ülés és klímaberendezés alapfelszereltségként.

VEZÉRLHETŐSÉG

8 munkamód és 3 teljesítménymód, felhasználóbarát 8 hüvelykes TFT LCD színes monitorral.

ERŐS TELJESÍTMÉNY

A Cummins B6.7 Stage V/Tier 4 Final motor rendkívül nagy teljesítményű – alacsony fordulatszámon is nagy nyomattal rendelkezik. Ezáltal a maximális áramlás már alacsony fordulatszámon is elérhető, az üzemanyag-hatékony motorüzemmód mellett.

FEJLETT SZŰRÉS

Könnyen hozzáférhető, rendkívül hatékony szűrők és tisztítók, amelyek eltávolítják az összes szennyeződést a munkaterületről, és a lehető legjobban védik befektetését.

EGYSZERŰ ÉS KÖNNYŰ KARBANTARTÁS

Könnyű hozzáférés minden rekeszhez. A karbantartási adatok és jelzések közvetlenül elérhetők a monitoron.

AZ ALVÁZ TARTÓSSÁGA

A CAE által tervezett X alakú futómű egyenletes súlyeloszlást biztosít, növeli a stabilitást és a tartósságot, valamint megakadályozza a kövek és törmelék okozta károkat.



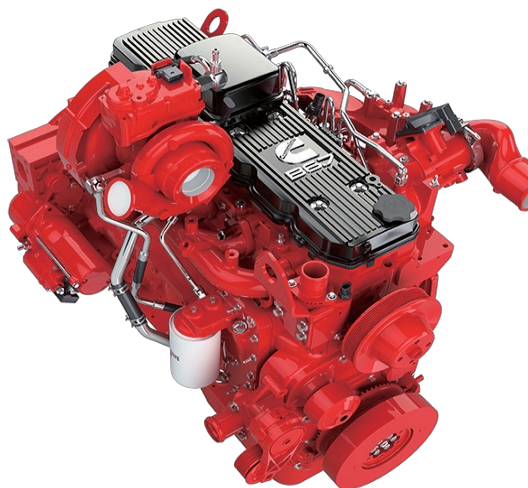


Kiváló teljesítmény és üzemanyag-hatékonyság

► Teljesítmény kompromisszumok nélkül

Az XE220E hatékony és kényelmes munkavégzést biztosít.

- Az optimalizált Kawasaki-KPM hidraulikus rendszer biztosítja, hogy a motor teljesítménye a lehető legjobban kihasználható legyen, precíz és sima maximális szivattyúzással.
- A teljes teljesítmény megbízhatóan növeli az ásási teljesítményt, az emelési kapacitást és a vonóerőt.
- A nagyobb üzemanyag-hatékonyságnak köszönhetően csökkentheti a költségeket és a környezeti hatást.



POWER MATCH TECHNOLÓGIA

Az XE220E Cummins B6.7 motorral van felszerelve. Kiváló üzemanyag-hatékonyságáról, megbízhatóságáról és hosszú szervizintervallumairól híres, kivételes teljesítményt és nagy nyomatékot biztosít alacsony fordulatszámon. A szelektív katalitikus redukció (SCR) technológia – a dízel részecskeszűrővel (DPF) kombinálva – biztosítja a Stage V előírásoknak való megfelelést.

Ha a motor a kotrógép szíve, akkor a XICS (XCMG Intelligent Control System) az agya – tökéletesen szinkronizált kommunikációs kapcsolatot biztosít a motor ECU-ja (elektronikus vezérlőegysége) és a hidraulikus rendszer között. A CANBUS (Controller Area Network) rendszer folyamatos információáramlást biztosít a motor és a hidraulikus rendszer között, így a teljesítmény pontosan a szükséges mértékben kerül leadásra.

ÜZEMANYAG-MEGTAKARÍTÓ TECHNOLÓGIA

- A 3 teljesítménymód és 8 csatlakoztatható mód közül választhat, ami minden körülmények között optimális teljesítményt garantál.
- Az üzemanyag-fogyasztás elektronikus vezérlése.
- Az automatikus alapjárat funkció csökkenti a motor fordulatszámát, ha a vezérlők egy előre beállított ideig nem aktívak, vagy ha a biztonsági kart kikapcsolják. A motor azonnal visszatér az eredetileg beállított fordulatszámra, amikor a kezelő megérinti a vezérlőket.
- Az optimális hűtés érdekében a ventilátor fordulatszámát egy viszkozus tengelykapcsoló szabályozza, ami alacsonyabb ventilátor zajt és jobb üzemanyag-hatékonyságot eredményez.



Az első választás a kényelemért

- A XE220E kabin tágas, kényelmes kezelői környezettel támogatja a megnövekedett termelékenységet. A nyomás alatt álló kabin ISO-tanúsítvánnyal rendelkezik a biztonság érdekében, és kényelmes mechanikus felfüggesztésű ülést, több tárolórekeszt és tiszta, körpanorámás kilátást biztosít a munkaterületre. A csökkentett zaj- és rezgésszint, valamint az automatikus légkondicionáló/klímaberendezés kényelmesebbé és könnyebbé teszi a munkanapját.

Fejlett vezérlőtechnológia

Az ergonomikus, fejlett és egyszerűen kezelhető joystick rendkívül pontos és sima vezérlést biztosít minden mozdulatnál.

Légkondicionáló automatikus klímaberendezéssel

Az 5 különböző üzemmód közül választhat a légáramlás szabályozásához és a rendszer hőmérsékletének beállításához, így mindig optimális hőmérsékletet biztosíthat. Recirkulációs funkció is rendelkezésre áll.

Alapfelszereltségként DAB rádió

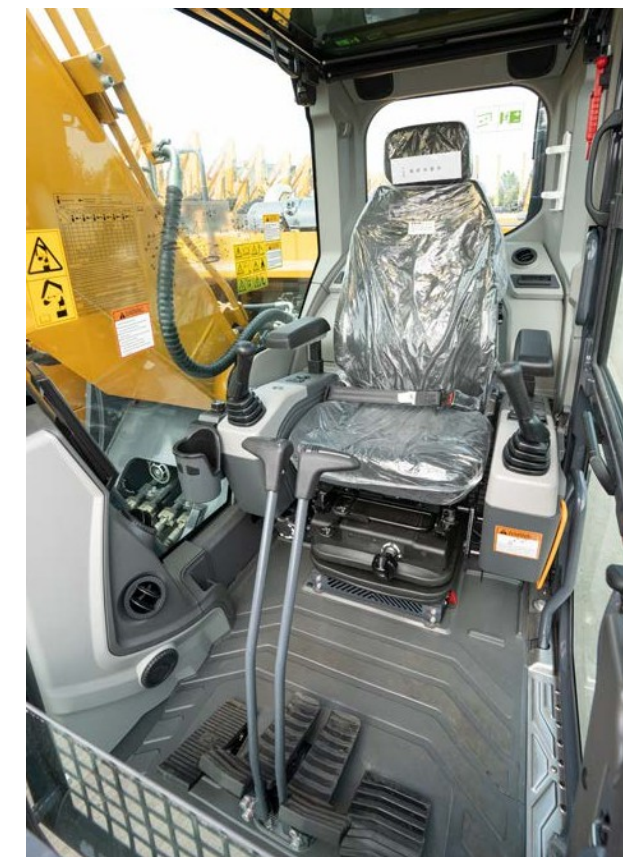
DAB rádió (FM/AM/RDS/DAB/Bluetooth/USB) alapfelszereltségként. Teljesíti sokoldalú szórakozási igényeinek.

Tárolóhely

Az új fülkében 5 tárolórekesz található – köztük egy hűtő/melegítő rekesz, tárolódobozzal, dokumentumtáskával, vegyes dobozzal és pohártartóval

Fülke felfüggesztés

Még a legkeményebb munkakörülmények között is a fülke továbbfejlesztett új felfüggesztési rendszere csillapítja és kiegyenlíti a munkaterületről érkező nem kívánt visszajelzéseket.





Egyszerű és könnyű vezérlés

Gép interfészek

Az összes gépi interfész – beleértve a joystickokat, a billentyűzetet, a panelt és a nagyobb LCD-képernyőt – ergonomikusan lett kialakítva az optimális vezérlés és hatékonyság érdekében, ami növeli a termelékenységet és a munkahelyi jólétet. A kapcsolókat egyszerűsítették, és a klímaberendezés most már a billentyűzetbe van integrálva, hogy könnyebben beállítható legyen.

•Az új, többfunkciós 8 hüvelykes TFT LCD monitor átfogó hasznos műszaki információkat jelenít meg, így egy pillantással ellenőrizheti a gép állapotát és beállításait.

•A rendkívül érzékeny és könnyen kezelhető joystickok, valamint a világos, kényelmes vezérlők lehetővé teszik a sima és biztonságos munkavégzést minimális erőfeszítéssel, növelve ezzel a kényelmet és a hatékonyságot.

Intelligens monitor

A továbbfejlesztett 8 hüvelykes TFT monitor nappali és éjszakai kijelzővel rendelkezik, amely

teljes hozzáférést biztosít a gép beállításaihoz és karbantartási adataihoz. Bármilyen rendellenesség egyértelműen megjelenik a képernyőn, így biztonságosan és magabiztosan dolgozhat, pontos áttekintést kapva az összes állapotról.

- | | |
|---|---------------------------------------|
| 1. Bluetooth | 2. Energiatakarékos üzemmód jelző |
| 3. Utazási sebességjelző | 4. Automatikus alapjárat jelző |
| 5. Teljesítményerősítő kijelző | 6. Végrehajtási mód jelző |
| 7. Teljesítmény mód kijelző 9. Megfigyelő kép | 8. Riasztás ikon jelzőterület 10. Óra |
| 11. Karbamidszint | 12. Csengő némitás jelző |
| 13. Fő interfész funkció beállítások | 14. Főmenü |
| 15. Hűtőfolyadék hőmérsékletmérő | 16. Üzemenyagszint-jelző |
| 17. Hibakód kijelzés | 18. Hibaelemzés tartalma |
| 19. Munkaidő kijelző | |

Dinamikus teljesítménykezelés

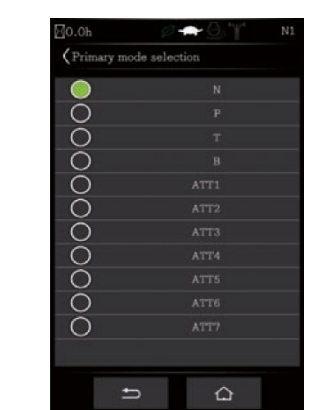
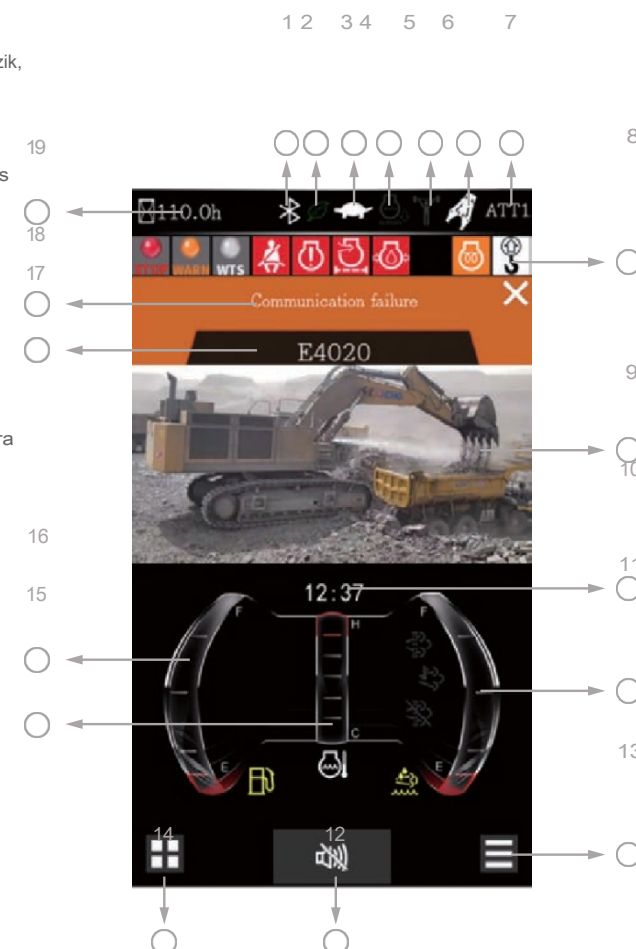
•Az erőfokozó vezérlőrendszer aktiválásával a ásási erő 8,8%-kal nő erő 8,8%-kal

•Az automatikus alapjárat 4 másodperccel azután indul, hogy az összes vezérlő semleges helyzetbe került.

8 munkamód és 3 teljesítménymód

Szükséges teljesítmény biztosítása az adott alkalmazásnak megfelelően miközben minimalizálja az üzemanyag-fogyasztást:

- N: Normál üzemmód
- P: Teljesítmény mód
- T: Plateau mód
- B: Törő üzemmód
- ATT1: Hidraulikus nyíró üzemmód
- ATT2: Hidraulikus hüvelykujj mód
- ATT3: Hidraulikus forgó szerelvény üzemmód
- ATT4/ATT5/ATT6/ATT7: Kiegészítő üzemmód



- Tágas vezetőfülke
- 1 Irányváltó karok
 - 2 Vezetőpedálok
 - 3 Mechanikus felfüggesztésű ülés
 - 4 Áramkimenet
 - 5 Gázkar
 - 6 Körbefutó légkondicionáló és fűtés
 - 7 DAB rádió
 - 8 Hidraulikus joystick
 - 9 Kiváló minőségű hangszóró
 - 10 Kalapácsvezérlő pedál
 - 11 Motorleállító kapcsoló
 - 12 LCD színes monitor
 - 13 Biztonsági kar
 - 14 Pohártartó

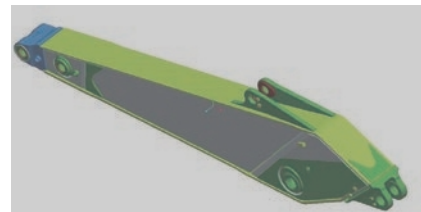
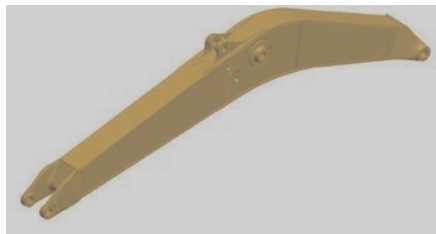
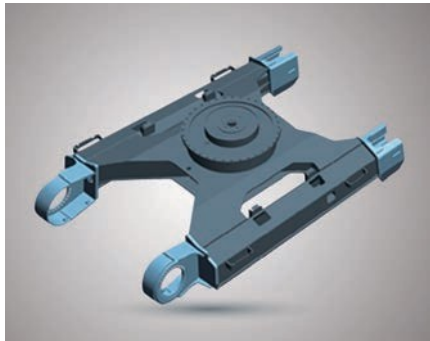
► Hosszú távú robusztusságra és biztonságra tervezve

Az XCMG az egyik legszigorúbb szilárdsági és megbízhatósági tesztelési eljárást dolgozta ki. Az XCMG E-sorozat a legszélsőségesebb körülmények között is tartós, ezért az egyik legnépszerűbb márka a hazai piacon.

Folyamatosan gyártjuk a legtartósabb gépeket, hogy csökkentsük a tulajdonlói költségeket. A robusztus felső váz, az alvázszerkezet és az elülső szerelvények kemény munkakörülmények között mutatják meg valódi értéküket, és garantálják a magasabb termelékenységet.

Az X-váz megerősített tartóssága

Az X alakú futómű tartóssága meghaladja a munkaterületen támasztott követelményeket, amit számos teszt, köztük közötti és a virtuális szimulációk is bizonyítják.



Könnyen karbantartható futómű

- A lánc zárt, önkenő láncszemekből áll, amelyek hosszú távú teljesítményt biztosítanak.
- Hosszú élettartamú láncfeszítők és feszítőgörgők
- Nagy teherbírású, kopásálló öntött lánckerekek
- Tartós, kenhető láncfalpak

Megerősített gém és kar

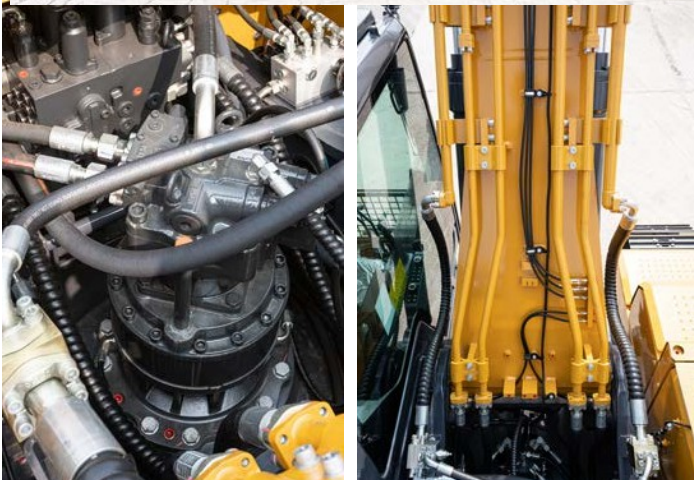
FEA-t használtunk a gép szerkezetén belüli legjobb terhelésselosztás kiszámításához. A kar alapjának jobb védelme érdekében megerősített rudakat adtunk hozzá. A kar szerkezetét a legkeményebb körülményekhez igazodva megerősítettük.

Kiváló minőségű (nagynyomású) tömlők

Az E-sorozat új típusú, jobb hő- és nyomásállóságú nagynyomású tömlőket használ a gép tartósságának növelése érdekében.

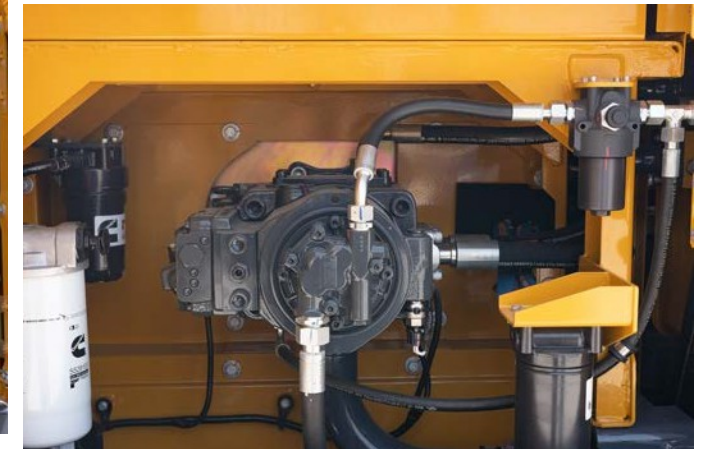
Megerősített csap, persely és polimer alátét

Az új sorozat javította a gép és a tartozékok közötti összekötő alkatrészek kenhetőségét. A tartozékokkal való hézagokat kopásálló, hosszú élettartamú csapok, perselyek és polimer alátétek minimalizálják, így biztosítva a legmagasabb teljesítményt és állandó tartósságot.



► Kiváló karbantarthatóság

Gépünk egyszerű rutin karbantartásra lett tervezve, míg képzett XCMG technikusok állnak rendelkezésre, hogy szükség esetén további támogatást nyújtsanak. Ahhoz, hogy a legtöbbet hozza ki gépéből, válassza ki a széles körű szervizszertözések közül a számára legmegfelelőbb csomagot. Az üzemidő, a termelékenység és a maradványérték mind maximálisra vannak növelve, így az XE220E gazdaságos és kifizetődő választás.



Egyszerű és könnyű karbantartás

- A felső szerkezethez való biztonságosabb és könnyebb hozzáférés érdekében nagy védőkorlátot, csúszásgátló lépcsőket és lemezeket szereltek fel.
- A fülke légkondicionáló szűrője zárható és a fülke oldalán helyezkedik el, így könnyen hozzáférhető.
- Az akkumulátor leválasztó kapcsolója lehetővé teszi az akkumulátor egyszerű leválasztását a munkaterületen előírt biztonsági intézkedések érdekében.
- Az előszűrő csővezetékén és az üzemanyagtartály leeresztő csővezetékén elhelyezett elzárószelepek megkönnyítik a szervizelést és megakadályozzák a szivárgás okozta szennyeződést.
- A motor alkatrészei a felső és oldalsó paneleken keresztül könnyen elérhetők.
- A jobb hozzáférhetőség és a karbantartás kényelme érdekében az összes szűrő (motorolajsűrő, üzemanyag-előszűrő, üzemanyagsűrő és hidraulikus pilóta szűrő) a szivattyúrekeszben található.

Indítás előtti ellenőrző rendszer

Az XE220E rendelkezik egy indítás előtti ellenőrző rendszerrel, amely megmutatja a hűtőfolyadék hőmérsékletét, a hidraulikaolaj hőmérsékletét, a motorolaj nyomását, az üzemanyagszintet és az AdBlue® szintet. Megmutatja továbbá a folyadék- és szűrőcserék időközét is, hogy a gép mindig a legjobb teljesítményt nyújtsa.

Proaktív karbantartási megoldások

- Kiterjesztett garancia: alkatrészekre, utazásra és munkadíjra vonatkozik.
- Rutin karbantartás: kereskedője rendszeres időközönként rutin szervizeléssel támogatja Önt.
- Eredeti alkatrészek: gyártásuk és tesztelésük biztosítja a gép hosszú élettartamát.

SCR-tartály és egyszerű dízel-feltöltés

Az ECU (motorvezérlő egység) az AdBlue® rendszer érzékelőivel figyelemmel kíséri a rendszert, és figyelmezteti a kezelőt a lehetséges rendszerhibákra. Az üzemanyag-feltöltő szivattyú, egy fedélzeti szivattyúrendszer, lehetővé teszi az üzemanyagtartály gyors feltöltését külső forrásból (pl. üzemanyag-tartályból) – a rendszer automatikusan leáll, amikor az üzemanyagtartály megtelik vagy az üzemanyag-forrás kiürül.

Központi kenési pontok

A karbantartás megkönnyítése érdekében.

Motor

A kiváló teljesítmény és üzemanyag-hatékonyság érdekében tervezett Cummins Stage V dizelmotor teljes mértékben megfelel a kibocsátási előírásoknak.
A gép teljesítményének optimalizálása érdekében a motor nagynyomású üzemanyag-befecskendezőket, VGT™ turbófeltöltő intercoolert és elektronikus motorvezérlést használ.
4 ütemű, vízhűtéses, turbófeltöltős, kipufogógáz-visszakeringető (EGR) és szelektív katalitikus redukció (SCR) rendszer, dízel részecskeszűrő (DPF) nélkül.

XE220E	
Modell	Cummins B6.7
Henger	6
Névleges teljesítmény 2200 fordulat/percnél	
(SAE J1995)	129 kW (173 LE) 2200 fordulat/percnél
(SAE J1349)	114 kW (153 LE)
(ISO 9249)	114 kW (153 LE)
Max. nyomaték 1300 fordulat/percnél	881 N.m
Alapjárat (alacsony – magas)	900–1300 fordulat/perc
Dugattyú löket	6,7 l
Furat × löket	107 mm × 124 mm
Indító	24 V × 7,8 kW
Akkumulátorok – generátor	2 × 12 V, 150 Ah – 24 V, 70 A
Légszűrő	„A Donaldson legújabb PSD légszűrője és előszűrő porzszepráló”

Alváz

Rendkívül robusztus konstrukció - kiváló minőségű, tartós anyagokból készült, az összes hegesztett szerkezet úgy lett kialakítva, hogy korlátozza a terheléseket.
• Élettartama kenhető lánctalpak, feszítőgörgők és lánckerekek üző tömítésekkel
• Indukciós edzésű ötvözetből készült lánctalpak hármás fogazattal
• Hőkezelt összekötő csapok
• Hidraulikus lánctalpas beállítás, lengéscsillapító feszítőmechanizmussal

• Görgők és lánctalpak száma oldalanként

XE220E	
Felső görgők (standard láb)	2
Alsó görgők	9
Összes lánccsmez és talp száma oldalanként	49
Teljes lánchossz	4455

Forgómechanizmus

A lengőmechanizmus axiális dugattyús motort használ, amely egy kétfokozatú bolygóműves reduktorral hajlja meg a maximális nyomatékok olajfűrűben.
• Forgócsapagy: egy soros, nyíró típusú golyócsapagy indukciós edzett belső fogaskerékkel
• Belső fogaskerék és fogaskerék kenőanyagba merítve

• Forgási sebesség és nyomaték

XE220E	
Maximális forgási sebesség	11,8 fordulat/perc
Maximális forgatónyomaték	88,5 kN.m
Motorolaj	24 l

Hajtás

Minden lánctalpat egy független, nagy nyomatékú axiális dugattyús motor hajt meg, amely egy bolygóműves reduktoron keresztül működik. Két pedállal ellátott kar biztosítja a sima haladást és szükség esetén az ellenirányú forgást.
A lánctalpas keret hidraulikusan működtetett többtárcsás fékekkel és bolygóműves hajtóművekkel védi a haladási motorokat.

• Forgási sebesség és nyomaték

XE220E	
Haladási sebesség (alacsony – magas)	3,3–5,4 km/h
Maximális vonóerő	214 kN
Maximális emelkedőképesség	35° / 70%

Hidraulikus rendszer

A XICS (XCMG Intelligent Control System) a kotrógép agya – minimalizálja az üzemanyag-fogyasztást és lehetővé teszi a hidraulikus rendszer hatékonyságának optimalizálását minden munkakörülmény között. A motor és a hidraulika működésének összehangolása érdekében a XICS adatátviteli kapcsolaton keresztül csatlakozik a motor elektronikus vezérlőegységéhez (ECU).
• A hidraulikus rendszer független és kombinált műveleteket tesz lehetővé – a 2 sebességes haladás nagyobb nyomatékok vagy nagy haladási sebességet biztosít.
• A keresztárazékú szivattyúrendszer és az automatikus lassító rendszer javítja az üzemanyag-hatékonyságot.
• 8 üzemmód, 3 teljesítménymód
• Számítógép vezérelt szivattyú áramlás szabályozás

• Szivattyú áramlás és rendszernyomás

XE220E	
Fő szivattyúk, típus	„2 × változó térfogatú tandem axiális dugattyús szivattyú”
Maximális áramlás	2 × 220 l/perc
Pilot szivattyú, típus	Fogaskerék-szivattyú
Maximális áramlás	17 l/min
Túlnyomás-szelep beállítások	
Nyomásemelkedés	34,3/37 MPa
Utazás	32,3 MPa
Forgás	27,5 MPa
Pilot	3,9 MPa

Hidraulikus hengerek

Nagy szilárdságú acél dugattyúrúdak és hengerházak. Minden hengerben lengéscsillapító (párnázó) mechanizmus található, amely biztosítja a lengésmentes működést és a dugattyú hosszabb élettartamát.

Henger	Mennyiség	XE220E
Gém	2	120 × 85 × 1221
Kar	1	140 × 100 × 1475
Kanál	1	120 × 85 × 1060

Súly (háromszoros markolat)

Talp szélessége (mm)	Üzemi súly (t)	Talajnyomás (kPa)
600 (standard)	23 500	48,9
700	23 600	42,1
800	23 700	40

Folyadék kapacitás

XE220E	
Üzemanyagtartály	400 L
Hidraulikaolaj-tartály	150 l
Motorolaj	24 l

Fülke

Az integrált légkondicionáló és fűtési rendszer biztosítja az optimális klímát. Az automatikusan vezérelt ventilátor biztosítja a nyomás alatt álló és szűrt levegőt a fülkébe, amelyet több szellőzőnyíláson keresztül oszlanak el a fülkében. A mechanikus felfüggesztésű ülés biztonsági övvel van ellátva. A kezelő az ergonomikus ülést és a joystick konzolt külön-külön állíthatja be saját igényei szerint.

• Zajkibocsátás

XE220E	
Zajszint LpA (ISO 6396)	71 dB(A)
Zajszint LwA (ISO 6395)	103 dB(A)

Alkatrészek tömege

Tétel	Egység	XE220E	Megjegyzések
Felső szerkezet	kg	11 730	Ellensúly
Alsó szerkezet szerelvény	kg	7570	600 mm-es talp
Első szerelvény	kg	3 650	Henger nélkül
Ellensúly	kg	4 200	Standard ellensúly
Gém	mm / kg	5680/1520	Perselyekkel együtt
Kar	mm / kg	2 400/720	Perselyekkel együtt

Kanál

Kanál típus	Kapacitás (m³) SAE	Szélesség (mm)		Súly (kg)	Gém 6 m	
		Oldalsó végőkkel	Oldalsó végőszerszámok nélkül		Kar 2,4 m	Kar 2,9 m
					Talp600mm	Talp 600 mm
GP	0,5	-	606	656	A	A
	0,6	986	913	651	A	B
	1,2	1 519	1 446	894	B	C
HD	0,93	1 276	1 203	816	A	A
	1,05	1354	1 354	959	A	A
	1,2	1 325	1 280	935	A	B
SD	0,8	960	960	877	A	A
	0,9	1060	1 060	925	A	A
	1	1 146	1 146	965	A	A

GP: általános célú; HD: nagy teherbírású; SD: rendkívül nagy teherbírású;

A: 2100 kg/m³ vagy annál kisebb sűrűségű anyagokhoz alkalmas; B: 1800 kg/m³ vagy annál kisebb sűrűségű anyagokhoz alkalmas; C: 1500 kg/m³ vagy annál kisebb sűrűségű anyagokhoz alkalmas;

Az ISO 10567 és SAE J296 szabványok alapján, gyorscsatlakozó nélküli karhossz. Csak tájékoztató jelleggel.



Emelési kapacitások

Modell: XE220E Standard futómű szélesség: 2990 mm · Kanál nélkül · Egység (kg)

B \ A	A	1,5 m		3 m		4,5 m		6 m		7,5 m		Maximális hatótávolságon		
		0	C ₉₀	0	C ₉₀	0	C ₉₀	0	C ₉₀	0	C ₉₀	0	C ₉₀	A
7,5 m	kg							*4 617	*4 617			*4 677	*4 677	6,1 m
6,0 m	kg							*4 506	*4 506			*4 664	3 918	7,3 m
4,5 m	kg					*5 596	*5 596	*4 982			3 711	*4 747	3 363	8,0 m
3,0 m	kg					*7 294	*7 294	*5 763	4 951	*5 066	3 619	*4 887	3 087	8,4 m
1,5 m	kg					*8 924	6 940	*6 585	4 730	*5 475	3 512	4 801	2 984	8,4 m
0,0 m	kg			*5 627	*5 627	*9 847	6 684	*7 190	4 572	5 598	3 429	4 904	3 031	8,3 m
-1,5 m	kg	*6 332	*6 332	*10 478	*10 478	*10 010	6 610	*7 405	4 503	5 568	3 402	5 305	3 256	7,8 m
-3,0 m	kg	*11 478	*11 478	*13 503	12 494	*9 471	6 662	*7 056	4 531			*5 846	3 791	6,9 m
-4,5 m				*11 049	*11 049	*7 898	6 850					*6 071	5 148	5,6 m



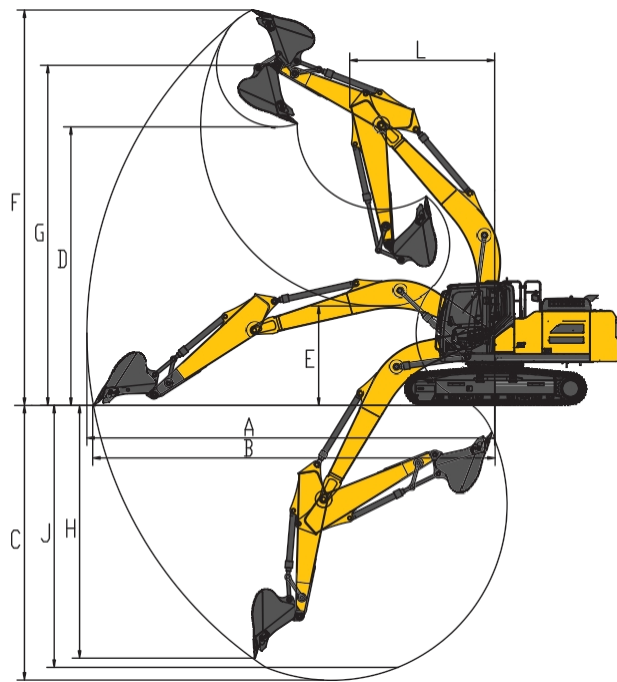
E161



C90

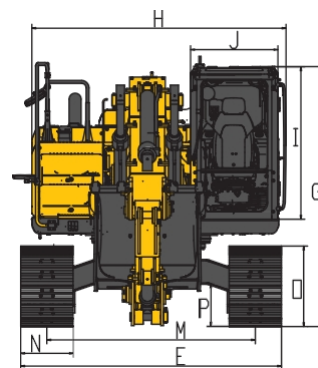
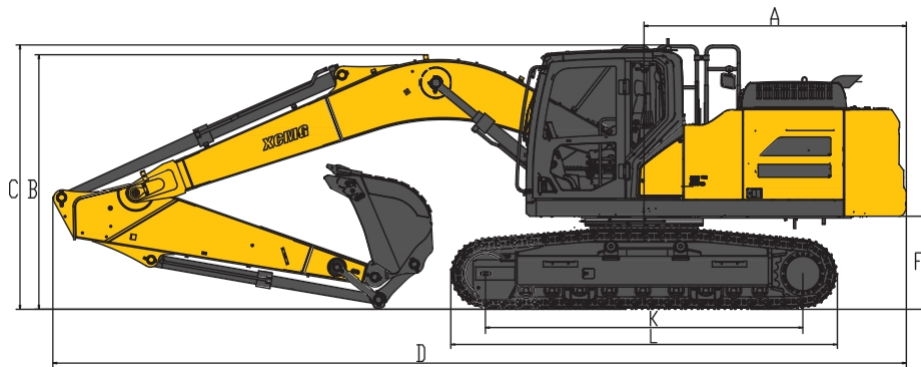
360°-ban

- Az emelési kapacitás az ISO10567 szabványon alapul.
- * = A maximális emelési kapacitást a gép hidraulikus kapacitása korlátozza.
- Az emelési kapacitás nem haladja meg a hidraulikus kapacitás 87 %-át vagy a billenő terhelés 75 %-át, ha a gép sík és szilárd talajon áll.
- A kezelőnek ismernie kell a gép üzemetelési és karbantartási kézikönyvét. A gépek biztonságos üzemetelésére vonatkozó helyi előírásokat minden esetben be kell tartani.
- Az emelési diagramok csak az XCMG által gyártott gépekre vonatkoznak: emelőláncok és egyéb emelőberendezések nélkül.
- Ha a kotrógépet anyagok emelésére vagy mozgására használják, akkor annak meg kell felelnie a helyi előírásoknak, és rendelkeznie kell a szükséges tömlőrepedés-szelepekkel és az EN474-5 szabványnak megfelelő túlterhelés-figyelmeztető berendezéssel.



Munkatartomány

	Kar: 2400 mm Kanál: 1,2 m³	Kar: 2900 mm Kanál: 1,05 m³	
A	Max. ásási hatótávolság	9 430 mm	9 940 mm
B	Max. ásási hatótávolság (talaj)	9 260 mm	9 780 mm
C	Max. ásási mélység	6 170 mm	6 680 mm
D	Max. rakodási magasság	6 650 mm	6 780 mm
E	Rakodási magasság	2 980 mm	2 400 mm
F	Max. ásási magasság	9 500 mm	9 620 mm
G	Max. kanálcsp magasság	8 120 mm	8 240 mm
H	Max. függőleges falmélység Max.	5 550 mm	5 715 mm
I	ásási mélység (B' szint)	5 950 mm	6 500 mm
	Min. forgási sugár	3 530 mm	3 530 mm



Méretetek

	Kar: 2400 mm Kanál: 1,2 m³	Kar: 2900 mm Kanál: 1,05 m³	
A	Hátsó forgási sugár	3 015 mm	3 015 mm
B	Szállítási magasság (gém)	3 150 mm	3 000 mm
C	Szállítási magasság (Váz)	3 030 mm	3 030 mm
D	Szállítási hossz	9 640 mm	9 810 mm
E	Szállítási szélesség	2 990 mm	2 990 mm
F	Ellensúly távolság	1 067 mm	1 067 mm
G	Magasság fülke tetejéig	2 985 mm	2 985 mm
H	Felső szerkezet szélessége	2 830 mm	2 830 mm
I	A fülke magassága a váz felett	1 778 mm	1 778 mm
J	Fülke szélessége	1 095 mm	1 095 mm
K	Tumbler távolság	3 650 mm	3 650 mm
L	Sín hossza	4 445 mm	4 455 mm

Méretetek

	Kar: 2400 mm Kanál: 1,2 m³	Kar: 2900 mm Kanál: 1,05 m³	
M	Nyomtáv	2 390 mm	2 390 mm
N	Talp szélessége	600 mm	600 mm
O	Láncalpa magasság	925 mm	925 mm
P	Talajmagasság	485 mm	485 mm

Ásási erők

	Kar: 2400 mm Kanál: 1,2 m³	Kar: 2900 mm Kanál: 1,05 m³	
	Kanál ásási erő	155 kN	149 kN
	Kar ásási erő	121 kN	111 kN

Alapfelszereltség és opcionális felszereltség

Motor

Karbonát tartály	●
Automatikus előmelegítés	●
Üzemanyag-víz szeparátor vízszintjelző érzékelővel	●
Üzemanyag-víz szeparátor fűtéssel [24 V]	○
Axiális tömítésű légszűrő	●
50 °C-os magas hőmérsékletű környezeti hűtőegység	●
Porvédő rács a hűtőhöz	●
Üzemanyag-jelző	●
Üzemanyag-víz gyorskiválasztó eszköz Elektronikus vezérlésű szilikonolaj-tengelykapcsoló	●
Üzemanyag-feltöltő-szivattyú-50 l/perc	●
Üzemanyag-szellőztető szelep	●
Légszűrő szervízjelző	●
Automatikus alapjárati funkció	●

Hidraulikus rendszer

Kiegészítő hidraulikus szelep	●
Egyirányú hidraulikus vezeték	●
Kalapácshoz Hidraulikus gyorscsatlakozó vezeték Melléklet billenő és forgó vezeték Hidraulikaolaj ISO VG 46	○
Hidraulikaolaj ISO VG 68	○
Hidraulikaolaj ISO VG 68	○

Fülke és belső tér

Nyomás alatt álló fülke	●
Mechanikus függőasztású ülés	●
Vezérlődoboz	●
Első szélvédő 70/30 arányban osztva	●
Kétszeresen laminált szélvédő és egyéb edzett ablakok Csúszó, behajtható első ablak	●
Kétfázisú légkondicionáló fagymentesítővel [automatikus típus][nyomáskiegyenlítő funkció]	●
Színes LCD kijelző, amelyen figyelmeztető információk, szűrő-/folyadékcsere-információk és üzemórák jeleníthetők meg	●
Utazási vezérlőpedál levehető kézi vezérlőkkel Kettős sztereó hangszóró	●
Pohártartó	●
Kabátakasz	●
té	●
Padiószőnyeg	●
Behúzható biztonsági öv [51 mm [2"] széles]	●
Magas és alacsony haladási sebesség kapcsoló	●
Egygombos boost mód	●
Tartalék kapcsoló a munkaeszközökhöz Napfény elleni védelem, tető	●
Felső napfénytető	●
Ablakmosó szélvédőmosóval Fájtsomag	●
Hátsó ablak vészkiárat Katapács vészhelyzetben történő meneküléshez	●

Alváz

Láncvédő mindkét oldalon 2x9	●
alsó görgő	●
2x2 felső görgő	●
Alsó keret vonatgyűrű	●
600 mm (24") háromszögletű láncalpak	●
Védőberendezés készlet: futómű alsó tömítőlemez futómotor tömítőlemez	●
700 mm (28") háromszögletű láncalpak	○
800 mm (31") háromszögletű láncalpak	○

Munkagép

Gém 5,68 m	●
Kar 2,91 m	●
1,05 m³ megerősített kanál	●
Kar 2,4 m	○
0,9 m³ kőkanál	○
1,0 m³ kőkanál	○
1,2 m³ földmunkás kanál	○
0,71 m³ (2000 mm/78,74 hüvelyk) árokásó kanál	○
0,5 m³ (600 mm/24 hüvelyk) árokásó kanál	○

Elektronikus rendszer

70 A 24 V DC generátor	●
7,8 kW indítómotor 5 V	●
USB interfész	●
Motorrelékapcsoló a fülkében Jobb oldali kamera	○
Hátsó kamera 270°-os látószögű kép	○
DAB rádió (FM/AM/RDS/DAB/Bluetooth/USB)	●
Utazási eseménykapcsolóval	●
Jelzőfény	●
2 LED-es, a fülkére szerelt első lámpa	●
1 LED-es, a fülkére szerelt hátsó lámpa	●
2 LED-es, karra szerelt lámpa	●
12 V-os tápcsatlakozó	●
Mennyezeti lámpa	●

Ellensúly

4,2 t ellensúly	●
-----------------	---

Kenőrendszer

Központi kenési pontok	●
Automatikus kenőrendszer	○

Biztonság

Oldaluttközés elleni védelem	○
Ajtó és kabinzárak	●
Vezetési riasztó	●
Szigetelőlemez a motor és az olajszivattyú kamra között	●
Akkumulátor megszakító	●
Túlmelegedés érzékelő	●
Biztonsági korlátok, pedálok	●
Csúszásgátló lemez	●
Hidraulikus biztonsági karok	●
Visszapillantó tükrök (jobb és bal oldal)	●
Ellensúlyba épített kamera	○
ROPS védelem	●
OPG kezelői védelem	○
Biztonsági üveg az alsó szélvédőn	●

Alapfelszereltség: ●
Opcionális : ○

Ezek közül néhány opció egyes piacokon alapfelszereltség lehet. Ezek közül néhány opció bizonyos piacokon nem elérhető. Kérjük, forduljon helyi XCMG kereskedőjéhez további információért az elérhetőségről, vagy a gép alkalmazási igényeihez való igazításáról.



**XCMG által
jóváhagyott
tartozékok**



**Eredeti
alkatrészek**



**Garancia
meghosszab
bítás**



**Pénzügyi
megoldás
ok**



**Karbantartási
szerződés**



Telematika



**Felügyelet
rendszerek**

Professzionális integrált komplett megoldások

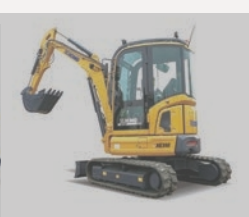
Az XCMG csoport építőipari gépeinek minősége, megbízhatósága és tartóssága révén erős hírnevet szerzett magának. Ezen túlmenően az XCMG fokozatosan kiépítette szolgáltatási hálózatát, hogy minden felhasználó számára folyamatosan helyi integrált és rendkívül hatékony teljes körű megoldásokat nyújthasson.

Teljes körű szolgáltatások állnak az Ön rendelkezésére

Annak érdekében, hogy a lehető leggyorsabban reagálhassunk az Ön igényeire, az XCMG szakértői az Ön munkaterületére tartanak az Ön közelében található egyik telephelyünkről. Teljes körű szolgáltatások állnak rendelkezésre, hogy csökkentse a teljes tulajdonlási költségeket és növelje bevételeit.



Mobil daruk



**Kotrógépek
rakodók**



Magasan dolgozó munkaállványok



Kerekes



Útépítő gépek

